

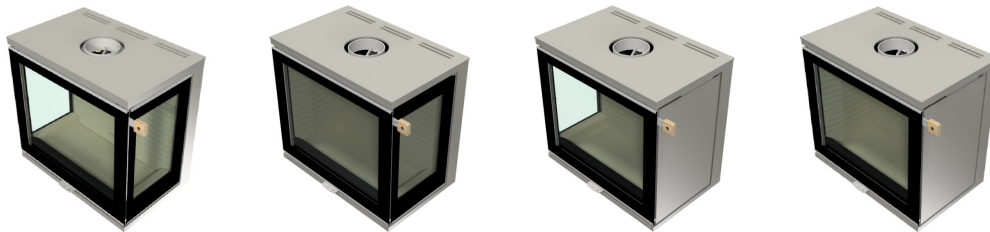


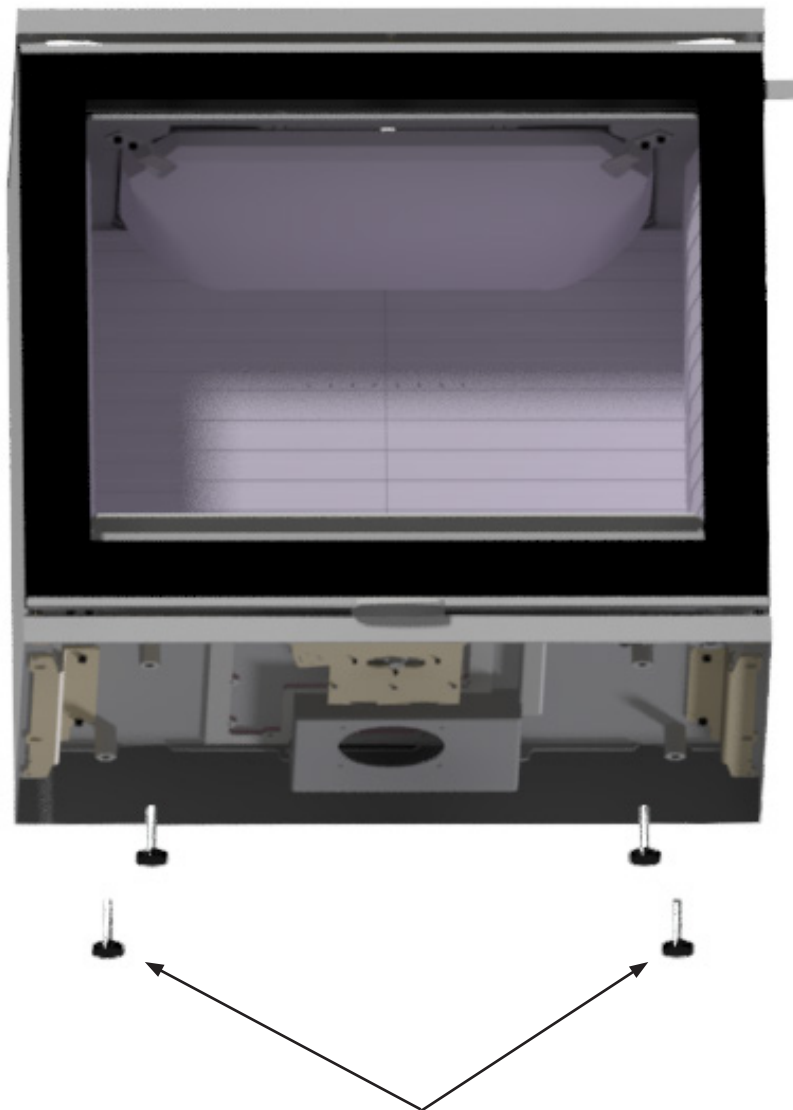
R600 ART

Montering af sokkel (DK)
Montage des Sockels (DE)
Mounting of plinth (ENG)
Montage du socle (FR)

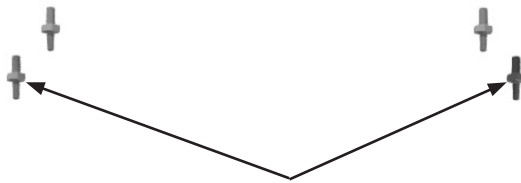
- Denne manual gælder følgende modeller:
- Dieses Handbuch gilt für das folgende Modelle:
- This manual applies to the following models:
- Le présent manuel concerne les modèles suivants:

- R600 ART 3S (Three sided)
- R600 ART RC (Right corner)
- R600 ART LC (Left corner)
- R600 ART (Front)



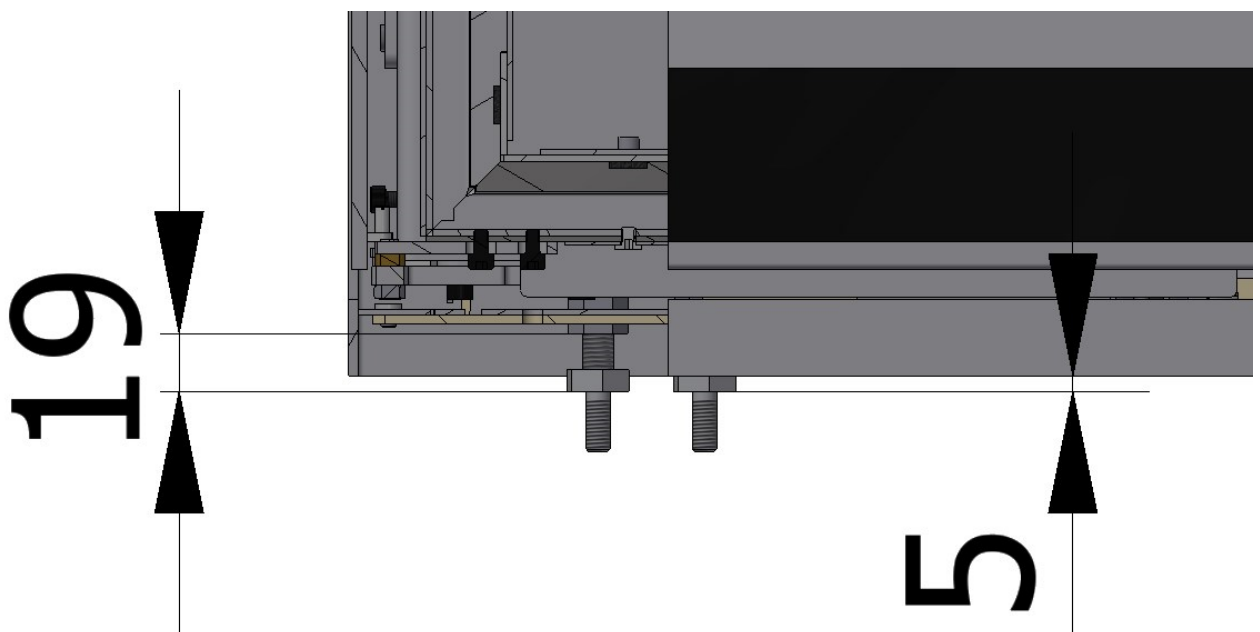
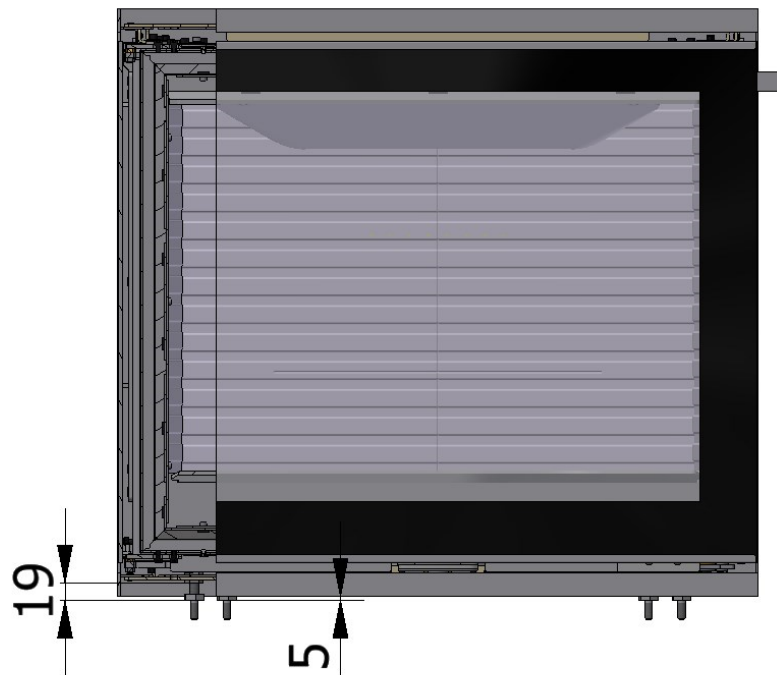


- Fjern de fire justerbare fødder fra undersiden af brændkammeret
- Entfernen Sie die vier verstellbaren Füße unter der Brennkammer
- Remove the four adjustable feet from beneath the burning chamber
- Retirez les quatre pieds réglables situés sous la chambre de combustion

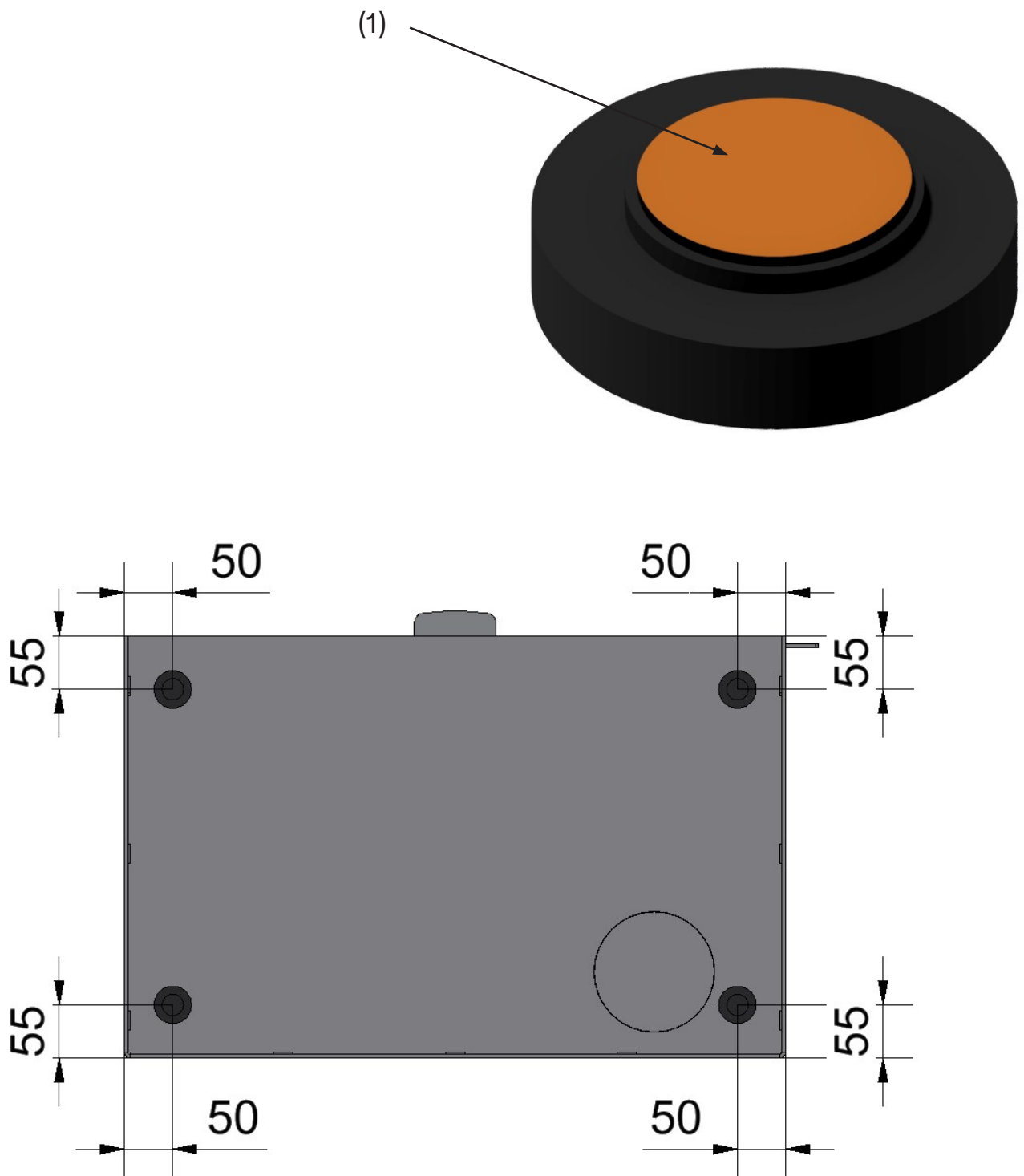


- Monter justeringsskruerne der, hvor de justerbare fødder var monteret.
- Montieren Sie die Einstellschrauben dort, wo die Stellfüße montiert waren.
- Mount the adjustment screws where adjustable feet was mounted.
- Montez les vis de réglage là où les pieds réglables ont été montés.

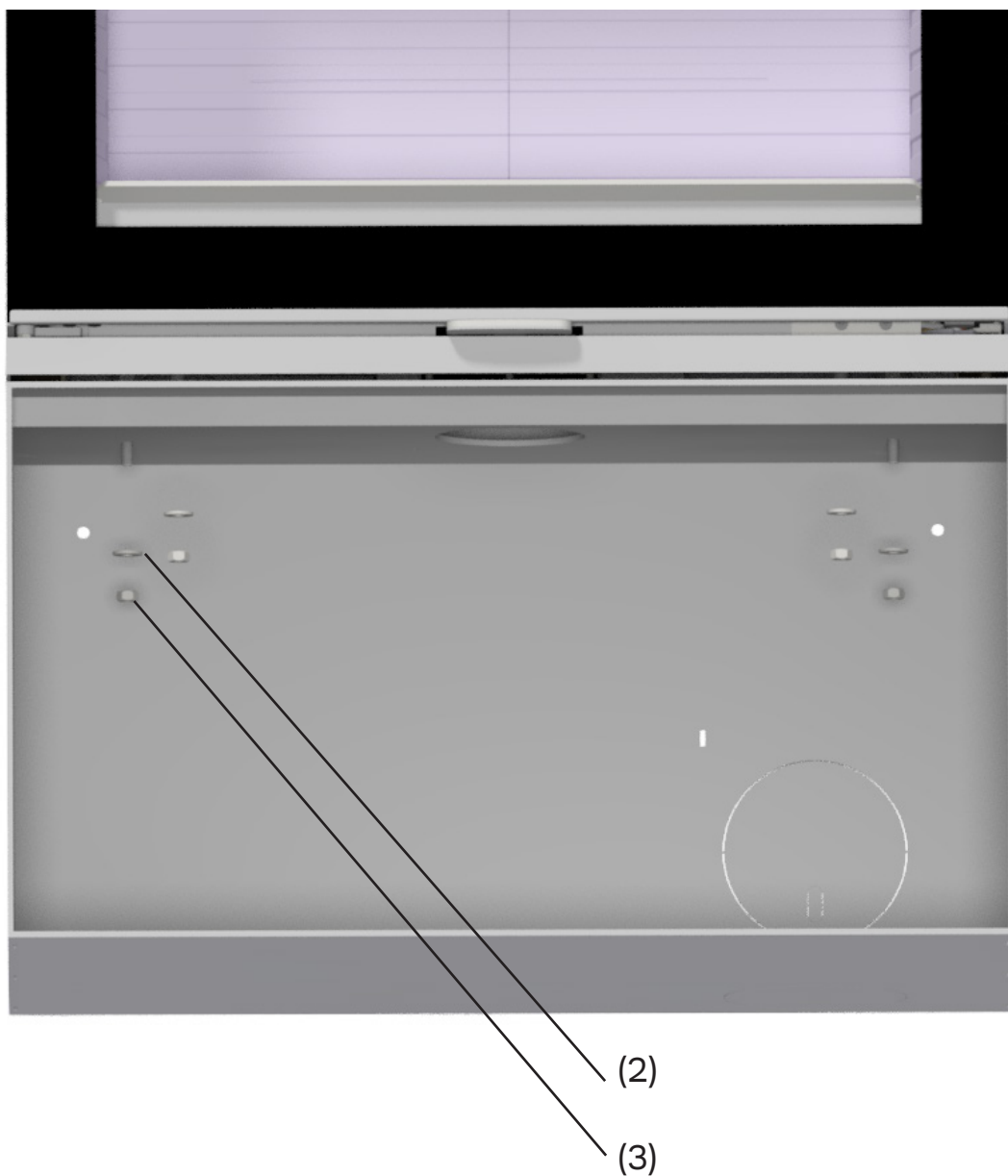
- Juster skruerne til afstanden som vist nedenfor.
- Stellen Sie die Schrauben auf den Abstand ein, wie unten gezeigt.
- Adjust the screws to the distance as shown below.
- Ajustez les vis à la distance comme indiqué ci-dessous.



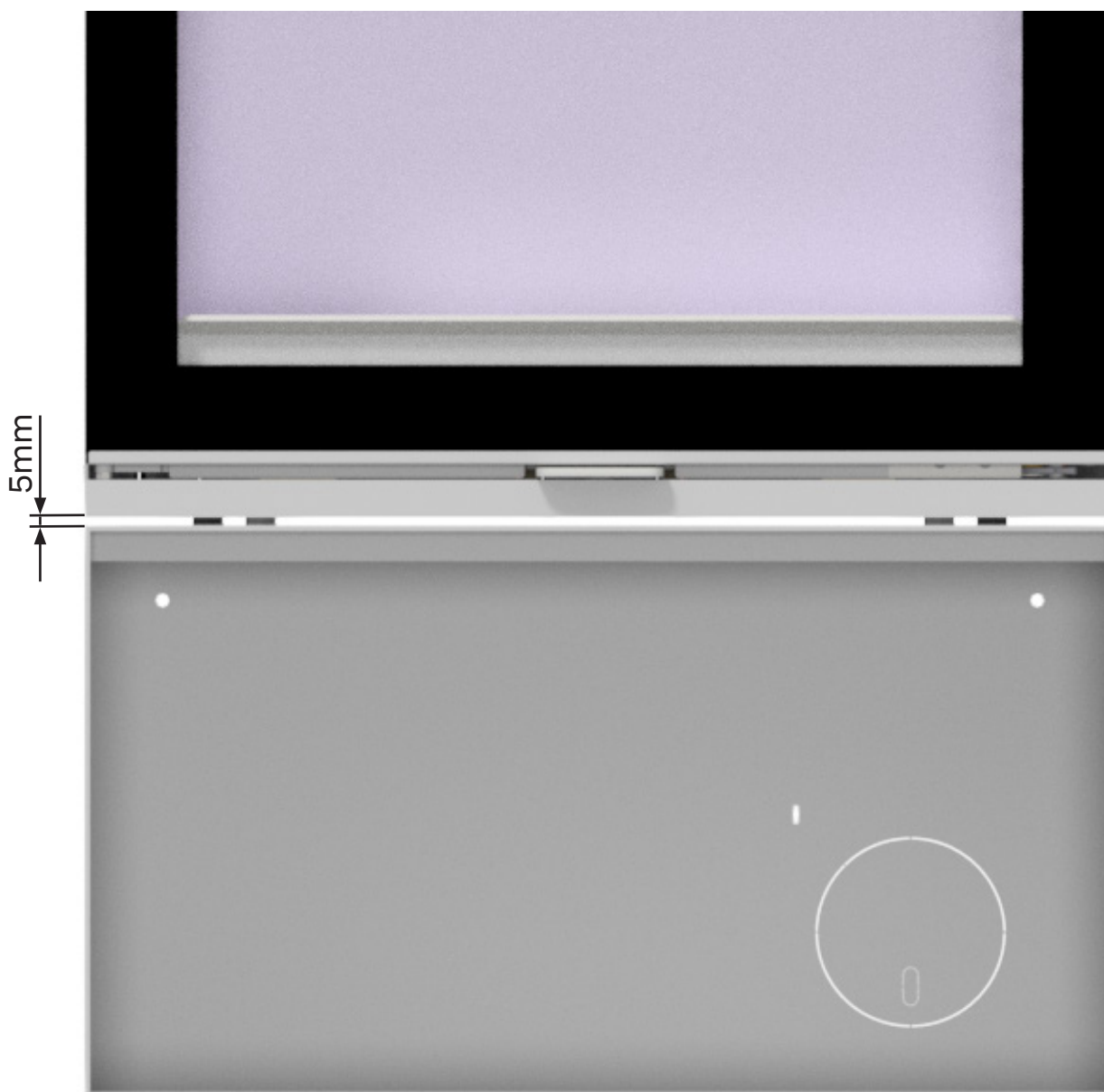
- Fjern tapen (1) fra de justerbare fødder, og monter fødderne på soklen som vist.
- Entfernen Sie das Klebeband (1) von den Stellfüßen und montieren Sie die Füße wie abgebildet auf dem Sockel.
- Remove the tape (1) from the adjustable feet and mount the feet on the plinth as shown.
- Retirez le ruban adhésif (1) des pieds réglables et montez les pieds sur le socle comme indiqué.



- Placer brændkammeret på soklen og fastgør det til soklen med de fire skiver (2) og fire M8-møtrikker (3).
- Setzen Sie die Brennkammer auf den Sockel und befestigen Sie diese mit den vier Unterlegscheiben (2) und vier M8-Muttern (3) am Sockel.
- Place the burning chamber on the plinth and fasten it to the plinth with the four washers (2) and four M8 nuts (3).
- Placez la chambre de combustion sur le socle et fixez-la au socle avec les quatre rondelles (2) et quatre écrous M8 (3).



- Der skal være en afstand på 5 mm mellem karmen under døren og soklen efter montering.
- Zwischen dem Rahmen unterhalb der Tür und dem Sockel muss nach der Montage ein Abstand von 5 mm bestehen.
- There must be a distance of 5mm, between the frame below the door and the plinth after mounting.
- Il doit y avoir une distance de 5 mm entre le cadre sous la porte et le socle après le montage.





RAIS[®]

RAIS A/S
Industrivej 20
9900 Frederikshavn
Danmark
www.rais.com